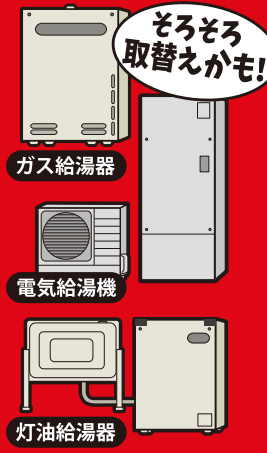


給湯器を10年以上ご使用の方へ

故障の前に 取替えを!!



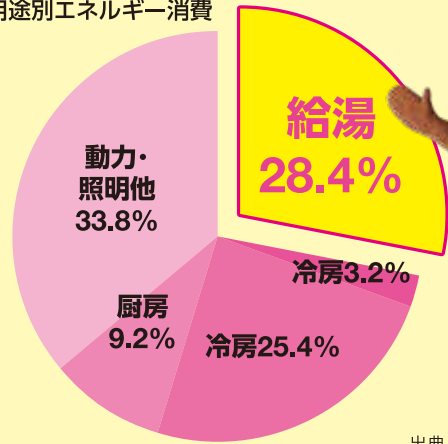
給湯器が急に故障してお湯が使えないと不便ですよ!
さらに、希望した給湯器の取り寄せに時間がかかる
となれば直ぐに給湯器を取替え出来ない可能性も!



ご家庭で 最もエネルギーを 使うのは“給湯”

私たちが家庭で消費するエネルギーの約3割は、
キッチンやお風呂で使うお湯(給湯)が占めています。
そこで、注目なのが、省エネ給湯機「エコキュート」。
給湯器を替えるだけで、効果的な省エネを実現
できます。

■世帯あたりのエネルギー消費量と
用途別エネルギー消費



出典:資源エネルギー庁「エネルギー白書2020」

エコキュート+IHクッキングヒーター

オール電化 セット

NS シリーズ	3~5人用 370L	配管洗浄 自動お湯はり
------------	---------------	----------------

Panasonic
フルオート
エコキュート
HE-NS37KQS
(リモコン・脚部化粧カバー込)
オープン価格

G32 シリーズ	20IH ラジエント 60cm	水なし 両面焼きグリル 光・揚げ物温度調節
-------------	-----------------------	--------------------------

Panasonic
IHクッキングヒーター
KZ-G32AK オープン価格

(本体355,000円)
391,380円 (税込)

ズバリ価格で! 脚部カバー・リモコン・標準工事費込

マルデンはアフターサポートもバッチリ!
家電でお困りの際も
お気軽にご相談ください!

コンセント
スイッチの
取替え

税込3,500円税別

エアコン
移設工事

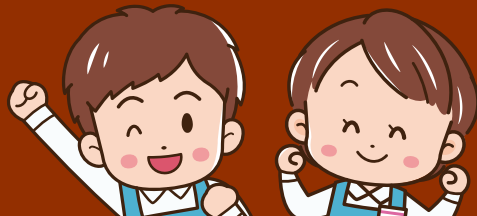
税込25,000円税別

テレビ
アンテナ
工事

税込30,000円税別

- [水まわり各種工事(パッキン取替え)] 税込 4,000円税別より
 - [LED照明取替え(取替え工事込み・6畳用)] 税込 12,000円税別より
 - [専用コンセントの増設] 税込 15,000円税別より
 - [ドアホン工事(本体込み)] 税込 25,000円税別より
- ※表示金額は標準のものとなっております。詳しくはお問い合わせください。

その他修理
なんでも
OK!



私たちといっしょに働きませんか?

時給:900円 勤務時間:~4時間 通勤手当:あり
業務内容:DM配り、小型家電納品 詳しくはお問合せを!

従業員募集中!